

УТВЕРЖДАЮ

Начальник

отдела по Артёмовскому
городскому округу
департаamenta труда
и социального развития
Приморского края

 О.А.Силина

« _____ » 20__ г.

**АКТ ОБСЛЕДОВАНИЯ
объекта социальной инфраструктуры
К ПАСПОРТУ ДОСТУПНОСТИ ОСИ**

№ _____

Артёмовский городской округ

« 26 » сентября 2016 г.

1. Общие сведения об объекте

- 1.1. Наименование(вид) объекта:** муниципальное бюджетное общеобразовательное учреждение «Средняя общеобразовательная школа № 11» Артёмовского городского округа
- 1.2. Адрес объекта:** 692760, Приморский край, г. Артём, ул. Фрунзе, 69/1
- 1.3. Сведения о размещении объекта:**
- отдельно стоящее здание 3 этажей, 8620,7 кв.м
- наличие прилегающего земельного участка (да, нет); 19872,0 кв.м
- 1.4. Год постройки здания** 3-х этажного – 1979 последнего капитального ремонта – асфальтирование территории, установка пластиковых окон 2015 г.
- 1.5. Дата предстоящих плановых ремонтных работ:** *текущего* 2017, *капитального* 2017- 2020
- 1.6. Название организации (учреждения), (полное юридическое наименование – согласно Уставу, краткое наименование):** муниципальное бюджетное общеобразовательное учреждение «Средняя общеобразовательная школа № 11» Артёмовского городского округа, МБОУ СОШ № 11 АГО
- 1.7. Юридический адрес организации (учреждения):** 692760 Приморский край, г. Артём, ул. Фрунзе, 69/1

2. Характеристика деятельности организации на объекте

Сфера деятельности образование

Дополнительная информация

учреждение осуществляет образовательную деятельность:

- реализует программу основного начального общего образования, основного общего образования, основного среднего общего образования
- реализует дополнительные общеразвивающие программы для детей туристско-краеведческой, физкультурно-спортивной, художественно-эстетической, эколого-биологической, военно-патриотической, естественно-научной, социально-педагогической направленности.

3. Состояние доступности объекта

3.1 Путь следования к объекту пассажирским транспортом

(описать маршрут движения с использованием пассажирского транспорта)

Муниципальный автобус № 15, № 6, № 101, № 20 остановка «Дворец культуры».

наличие адаптированного пассажирского транспорта к объекту не имеется -

3.2 Путь к объекту от ближайшей остановки пассажирского транспорта:

3.2.1 расстояние до объекта от остановки транспорта 300 м

3.2.2 время движения (пешком) 10 мин

- 3.2.3 наличие выделенного от проезжей части пешеходного пути (*да, нет, частично*),
 3.2.4 Перекрестки: *нерегулируемые; регулируемые, со звуковой сигнализацией, таймером.*
 3.2.5 Информация на пути следования к объекту: *акустическая, тактильная, визуальная; нет*
 3.2.6 Перепады высоты на пути: *есть, нет* (от места остановки автобуса – «Дворец культуры») бордюр 20 см.)

Их обустройство для инвалидов на коляске: *да, нет* (частично дорога без тротуара)

3.3 Организация доступности объекта для инвалидов – форма обслуживания

№№ п/п	Категория инвалидов (вид нарушения)	Вариант организации доступности объекта (формы обслуживания)*
1.	Все категории инвалидов и МГН	ДУ
	<i>в том числе инвалиды:</i>	
2	передвигающиеся на креслах-колясках	ДУ
3	с нарушениями опорно-двигательного аппарата	ДУ
4	с нарушениями зрения	
5	с нарушениями слуха	ДУ
6	с нарушениями умственного развития	ДУ

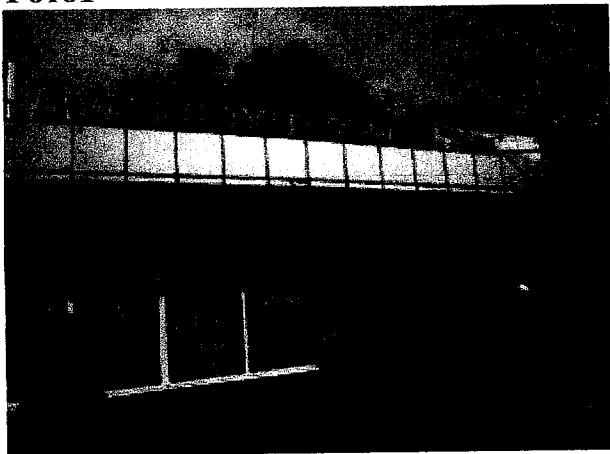
* - указывается один из вариантов: «А», «Б», «ДУ», «ВНД»

3.4 Состояние доступности основных структурно-функциональных зон

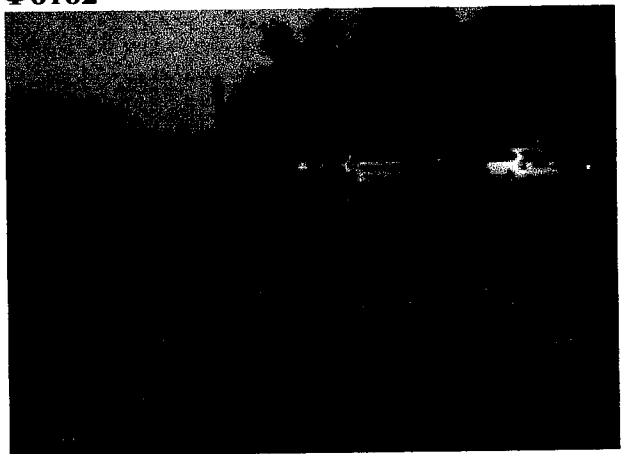
№№ п/п	Основные структурно-функциональные зоны	Состояние доступности, в том числе для основных категорий инвалидов**	Приложение	
			№ на плане	№ фото
1	Пути движения к объекту (от остановки транспорта), Территория, прилегающая к зданию (участок)	ДЧ-И (У,Г,О); ДУ (К,С)	-	1-10, 11-14
2	Вход (входы) в здание	ДЧ-И (У,Г,О); ВНД (К,С)		15, 16,23
3	Путь (пути) движения внутри здания (в т.ч. пути эвакуации)	ДЧ-И (О,У,Г,С); ВНД (К)	2,3	17,18, 19
4	Зона целевого назначения здания (целевого посещения объекта)	ДУ	12	31-33
5	Санитарно-гигиенические помещения	ДЧ-И (У,Г,); ВНД (К, О,С)	30,33,28	20-22
6	Система информации и связи (на всех зонах)	ДП-И (К,О,Г) ДУ-И (С,У)	1,2	14, 24- 30, 34

**Указывается: ДП-В - доступно полностью всем; ДП-И (К, О, С, Г, У) – доступно полностью избирательно (указать категории инвалидов); ДЧ-В - доступно частично всем; ДЧ-И (К, О, С, Г, У) – доступно частично избирательно (указать категории инвалидов); ДУ - доступно условно, ВНД - недоступно

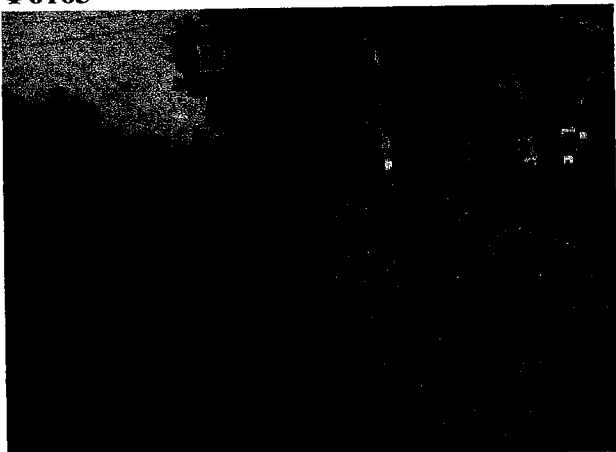
Φοτο1



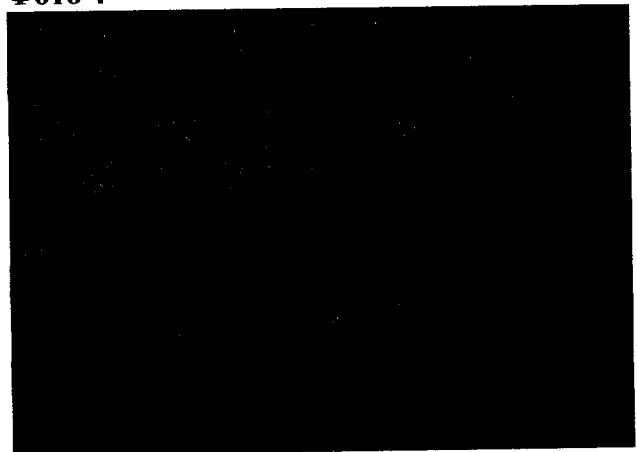
Φοτο2



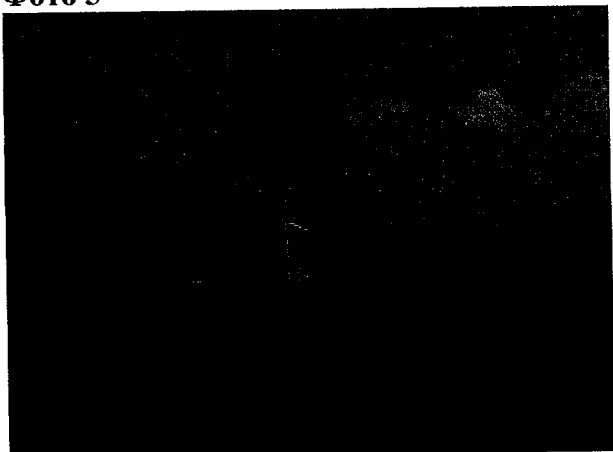
Φοτο3



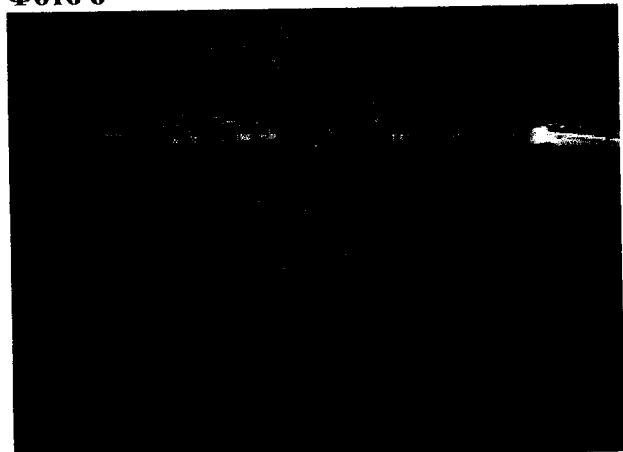
Φοτο 4



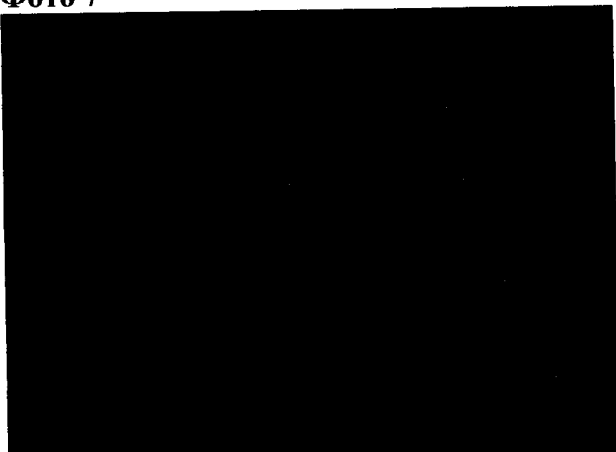
Φοτο 5



Φοτο 6



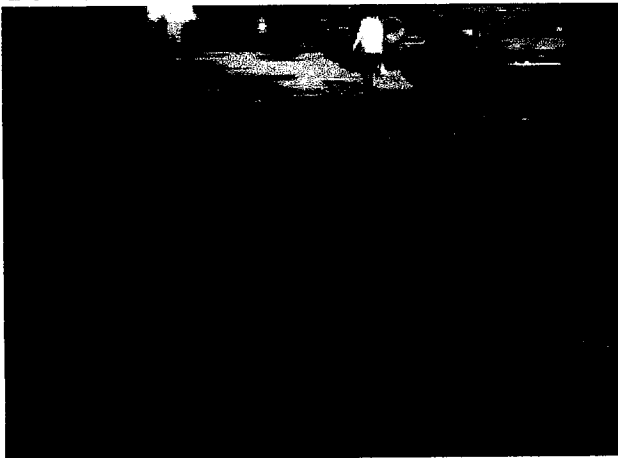
Φοτο 7



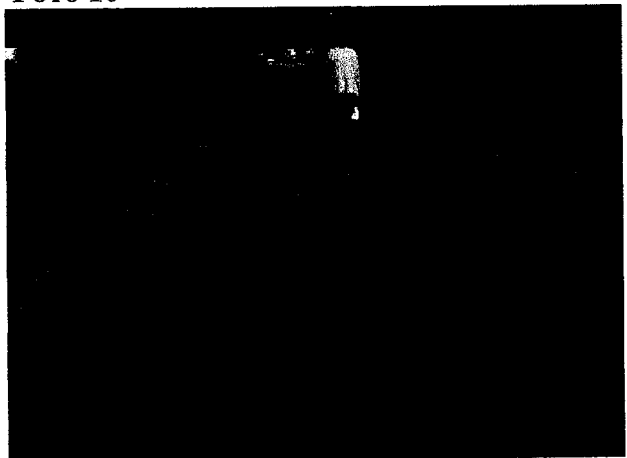
Φοτο 8



Φοτο 9



Φοτο 10



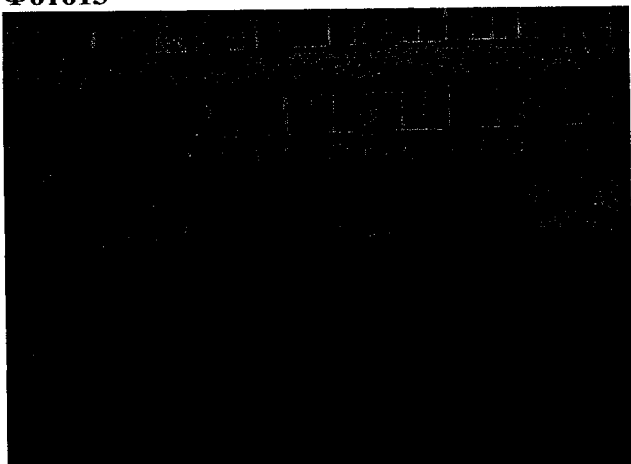
Φοτο 11



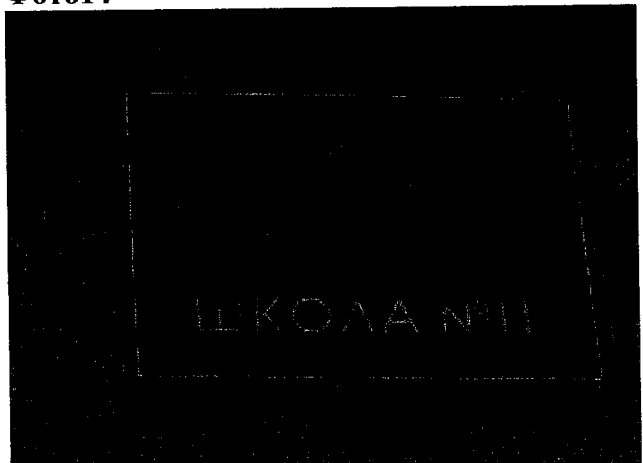
Φοτο 12



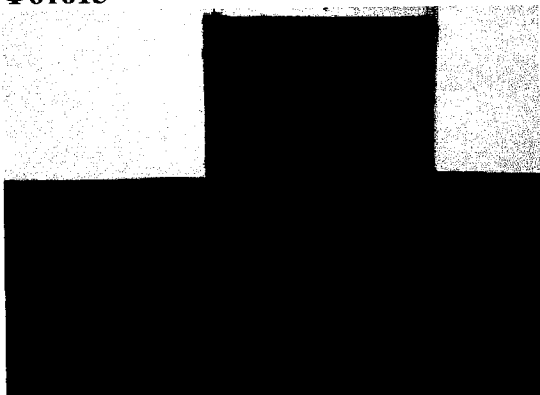
Φοτο13



Φοτο14



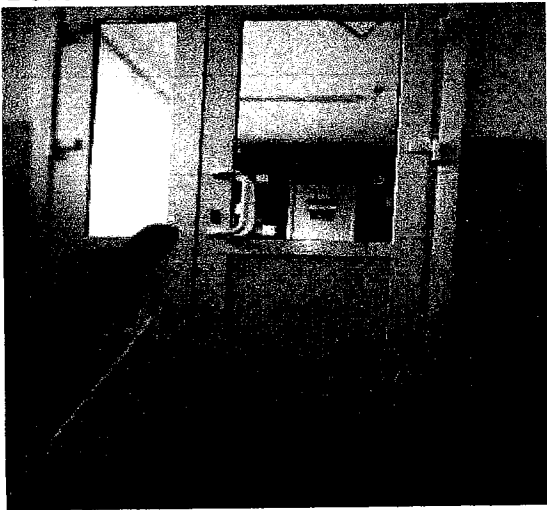
Φοτο15



Φοτο16



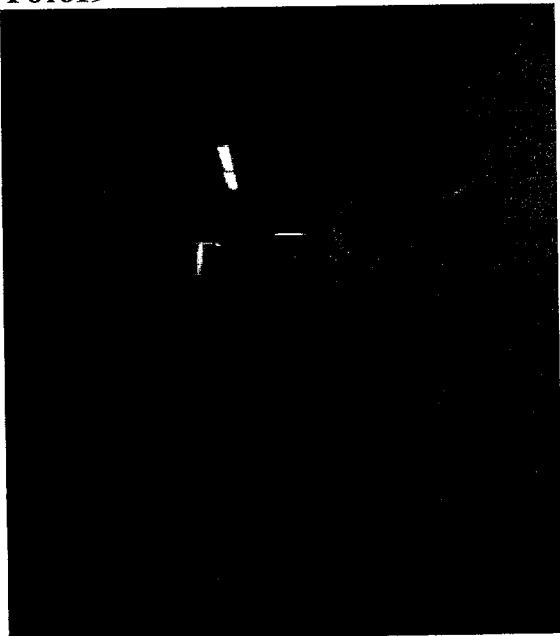
Φοτο17



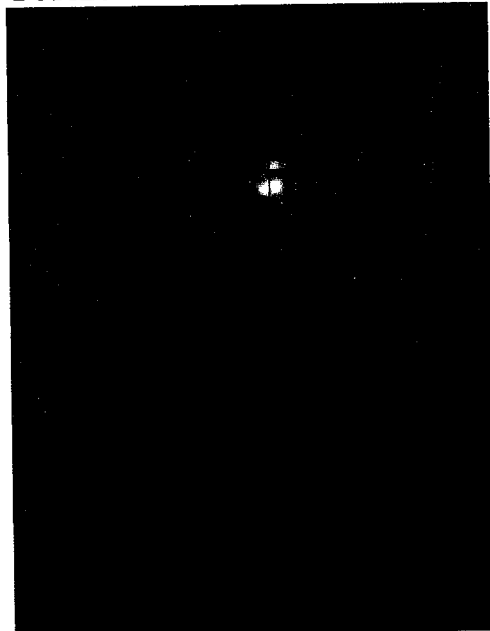
Φοτο18



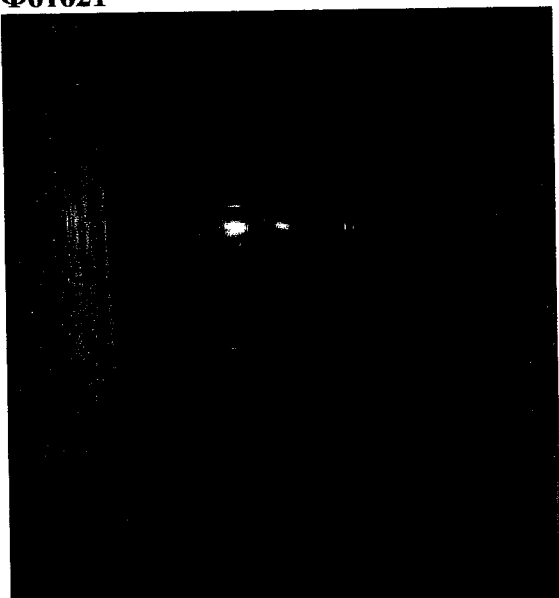
Φοτο19



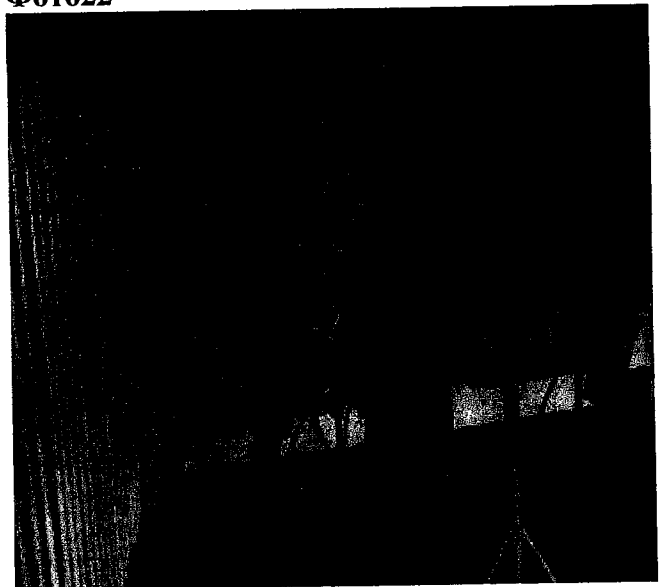
Φοτο20



Φοτο21



Φοτο22



Φοτο23

Φοτο 24



Фото 25



Фото 26

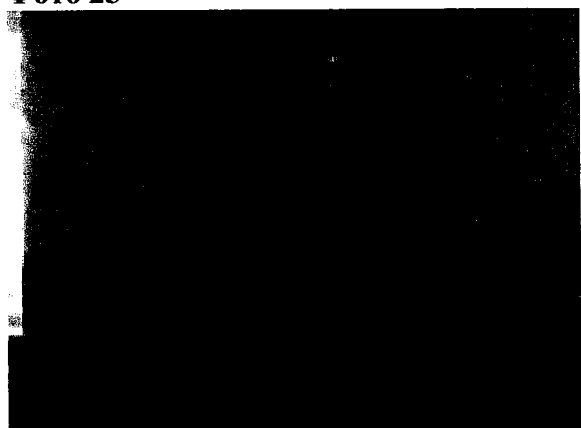


Фото 27

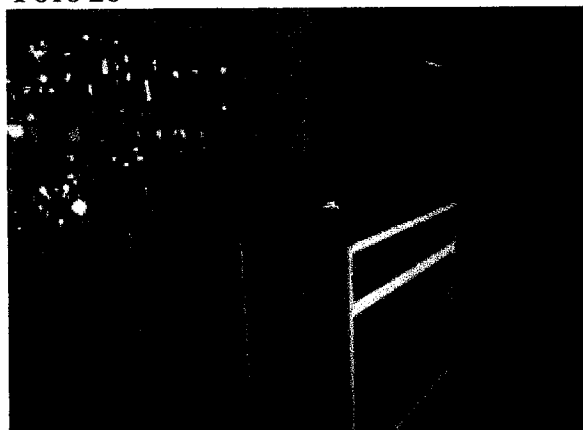


Фото 28

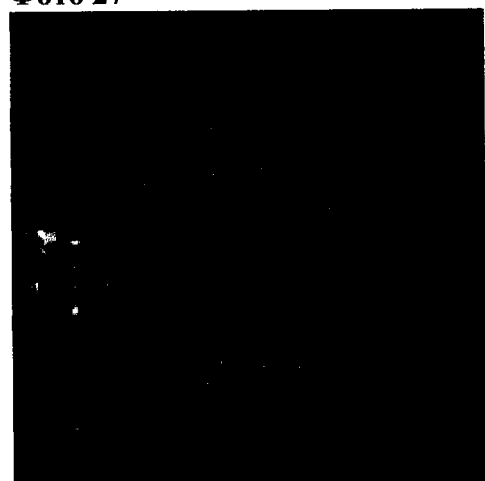


Фото 29

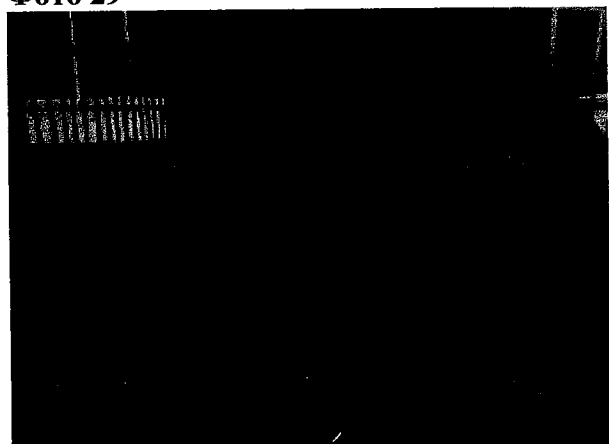


Фото 30

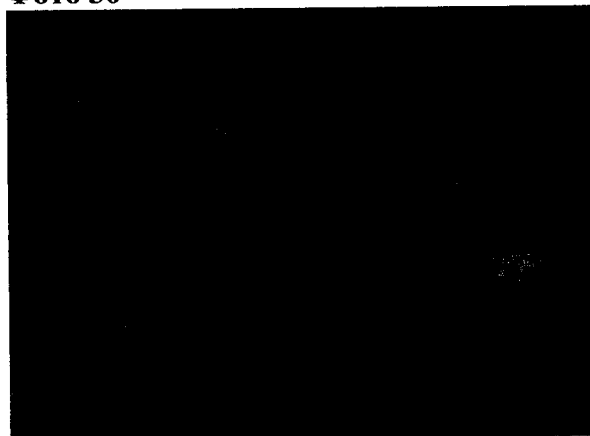


Фото 31



Фото 32

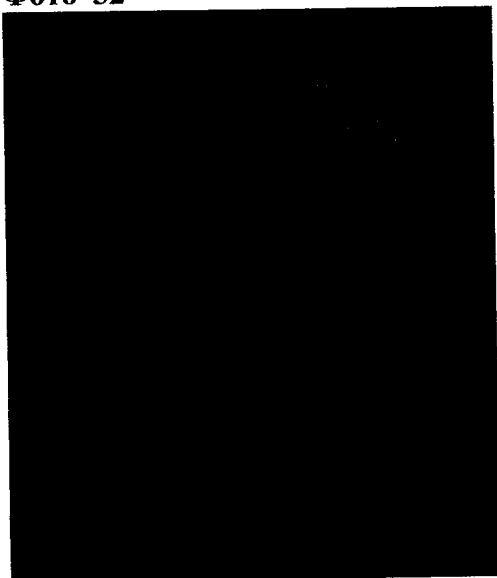


Фото 33

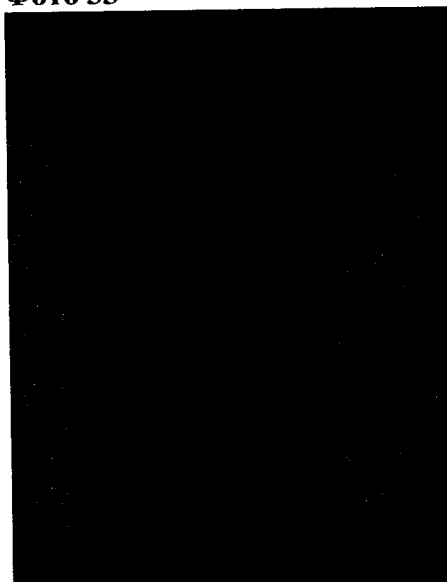
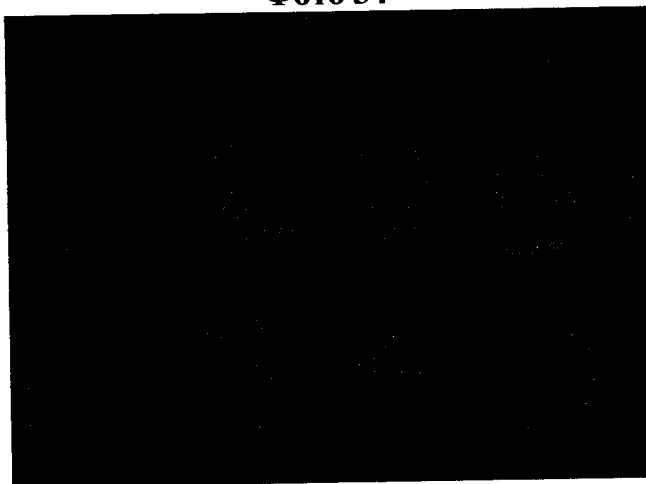


Фото 34



3.5. ИТОГОВОЕ ЗАКЛЮЧЕНИЕ о состоянии доступности ОСИ:

Доступен частично избирательно для инвалидов с нарушением опорно-двигательного аппарата, с нарушением слуха, умственного развития.

При обустройстве специально выделенного пути от остановки общественного транспорта до входа на территорию и по территории, прилегающей к зданию, будет доступен для инвалидов-колясочников и инвалидов с нарушениями зрения

4. Управленческое решение (проект)

4.1. Рекомендации по адаптации основных структурных элементов объекта:

№ № п \п	Основные структурно-функциональные зоны объекта	Рекомендации по адаптации объекта(вид работы)*
1	Территория, прилегающая к зданию (участок)	Текущий ремонт
2	Вход (входы) в здание	Индивидуальное решение с ТСП
3	Путь (пути) движения внутри здания (в т.ч. пути эвакуации)	Капитальный ремонт, текущий
4	Зона целевого назначения здания (целевого посещения объекта)	Капитальный ремонт
5	Санитарно-гигиенические помещения	Капитальный ремонт
6	Система информации на объекте (на всех зонах)	Индивидуальное решение с ТСП
7	Пути движения к объекту (от остановки транспорта)	Индивидуальное решение с ТСП
8.	Все зоны и участки	Индивидуальное решение с ТСП, капитальный, текущий ремонты

* - указывается один из вариантов (видов работ): не нуждается; ремонт (текущий, капитальный); индивидуальное решение с ТСП; технические решения невозможны – организация альтернативной формы обслуживания

4.2. Период проведения работ 2017 - 2020г.

в рамках исполнения подпрограммы «Доступная среда», плана капитального (текущего) ремонта здания

(указывается наименование документа: программы, плана)

4.3. Ожидаемый результат (по состоянию доступности) после выполнения работ по адаптации обеспечение доступности учреждения и прилегающей территории для категории МГН (слабовидящих с нарушением слуха граждан, инвалидов с нарушением опорно-двигательного аппарата).

Оценка результата исполнения программы, плана (по состоянию доступности) полная адаптация учреждения и прилегающей территории для категории МГН (слабовидящих с нарушением слуха граждан, инвалидов с нарушением опорно-двигательного аппарата).

4.4. Для принятия решения требуется, не требуется (нужное подчеркнуть):

4.4.1. согласование на Комиссии _____ требуется _____
(наименование Комиссии по координации деятельности в сфере обеспечения доступной среды жизнедеятельности для инвалидов и других МГН)

4.4.2. согласование работ с надзорными органами (в сфере проектирования и строительства, архитектуры, охраны памятников, другое – указать) требуется согласование работ с надзорными органами в сфере проектирования и строительства

4.4.3. техническая экспертиза; разработка проектно-сметной документации: требуется;

4.4.4. согласование с вышестоящей организацией (собственником объекта): не требуется;

4.4.5. согласование с общественными организациями инвалидов согласовано ;

4.4.6. другое _____

Имеется заключение уполномоченной организации о состоянии доступности объекта (наименование документа и выдавшей его организации, дата), не имеем

4.7. Информация может быть размещена (обновлена) на Карте доступности субъекта РФ Администрации Приморского края, Департамент труда и социального развития Приморского края. Доступная среда, учимся жить вместе.

(наименование сайта, портала)

5. Особые отметки

ПРИЛОЖЕНИЯ:

Результаты обследования:

- 1. Территории, прилегающей к объекту на 4 л.
- 2. Входа(входов) в здание на 2 л.
- 3. Путей движения в здании на 2 л.
- 4. Зоны целевого назначения объекта на 5 л.
- 5. Санитарно-гигиенических помещений на 3 л.
- 6. Системы информации (и связи) на объекте на 3 л.

Результаты фотофиксации на объекте МБОУ СОШ № 11

Поэтажные планы, технический и кадастровый паспорта БТИ на нежилое помещение и план земельного участка на 10 л.

Другое(в том числе дополнительная информация о путях движения к объекту)

Руководитель

рабочей группы директор МБОУ СОШ № 11 Самсонов А.Ф.

(Должность, Ф.И.О.) _____ (Подпись)

Члены рабочей группы:

Инспектор отделения учета выплат и реализации социальных программ отдела по Артемовскому городскому округу департамента труда и социального развития Бондарова Е.Б.

(Должность, Ф.И.О.) (Подпись)

В том числе:

Председатель общества инвалидов г. Артема Приморский краевой общественной организации Всероссийского общества инвалидов: Панченко Андрей Константинович

(Должность, Ф.И.О.) (Подпись)

представители организации, расположенной на объекте

Заместитель директора по АХЧ Бабич Л.В.

(Должность, Ф.И.О.) _____ (Подпись)

Специалист по охране труда Забелина Ю.С.

(Должность, Ф.И.О.) _____ (Подпись)

Управленческое решение согласовано « » 20 г. (протокол №)

Комиссией(название). _____
